



Master-VAC EL

numéro de référence de l'article: 000467

Tuyau d'aspiration et de transfert en PE-EVA, léger, résistant à l'écrasement, électriquement conducteur



modérément flexible



léger



modérément résistant à la pression

Détails du produit

Construction / Matériaux

- Type de construction: tuyau en spirale extrudée
- Conception de la paroi: en matériau spécifié
- Matériau de la paroi: co-polymère PE-EVA
- Spécifications de la Paroi: résistance de surface $R_0 < 10^6$ Ohm

Propriétés

- Spécifications du Produit : conforme à la directive RoHS
- Propriétés Chimiques : bonne résistance à l'huile, bonne résistance à l'ozone, bonne résistance aux alcalis, bonne résistance aux acides, bonne résistance aux UV
- Flexibilité: modérément flexible
- Propriétés Physiques: étanche à l'air, étanche, flottant (poids spécifique 0,94)
- Poids: léger
- Pression comme propriété graduée: modérément résistant à la pression
- Couleur: noir

Température de Fonctionnement

- Plage de Température: -40 - 60 °C

- Température maximale à court terme: jusqu'à 70 °C en pointe

Informations de Livraison

- Livraison, mode de fabrication: à partir de la production, différents diamètres nominaux sont disponibles en longueurs standard, certains diamètres nominaux et longueurs sont également disponibles en stock

Applications

- Domaines d'Application: Bois, Techniques d'Élimination et de Nettoyage

Options pour personnaliser les Produits

- Modification optionnelle de l'article (sur demande): autres longueurs, autres diamètres nominaux, avec marquage client

Variantes d'articles

Numéro d'article complet	Numéro d'article	Diamètre Nominal mm	Rayon de courbure * mm	Poids kg/m	Plage de dépression bar	Longueur maxi. de production m	Articles en stock
000467:25:x	000467	25	60	0,15	0,74	20,00	15
000467:28:x	000467	28	70	0,19	0,74	20,00	15
000467:32:x	000467	32	70	0,22	0,49	20,00	20
000467:38:x	000467	38	80	0,29	0,49	20,00	15
000467:45:x	000467	45	90	0,37	0,49	20,00	/
000467:50:x	000467	50	100	0,42	0,39	20,00	15, 20

Les données ci-dessus correspondent à une température moyenne ambiante de +20°C.

Se mesure à l'intérieur du coude du tuyau

Sous réserve de modifications techniques et de variations de couleur. Voir l'appendice technique lors du choix d'un produit.

Variantes de livraison

Disponible dans d'autres longueurs, d'autres diamètres nominaux, avec impression spécifique au client.

Conseil pour l'élimination

Après utilisation, le produit doit être éliminé conformément aux dispositions légales en vigueur dans la région de l'utilisateur.

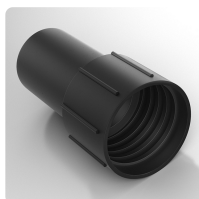
Éléments de raccordement possibles



Collier à vis tangente
Collier standard pour la fixation des types de tuyaux légers aux pièces de raccordement sur les installations mobiles et fixes



Collier à vis tangente, Acier de qualité W4, acier inoxydable 1.4301
Collier standard pour la fixation des types de tuyaux légers aux pièces de raccordement sur les installations mobiles et fixes



Manchette pour Master-VAC
Manchette spéciale pour tuyaux Master-VAC, électriquement conductrice

Conseil personnel

Nous vous conseillons volontiers par téléphone :
+33 4780602 02

Demandes de produits via
masterflex.fr

Adresse du siège social

Masterflex SE
Willy-Brandt-Allee 300
45981 Gelsenkirchen

