

Master-SIL 2

numéro de référence de l'article: 000495

Gaine pour moyennes et hautes températures jusqu'à 250 °C, double paroi



résistant à l'hydrolyse



résistant aux microbes



compressible



très flexible



léger



résistant à la pression

Détails du produit

Construction / Matériaux

- Type de construction: tuyau en spirale simple ou multicouche en bandes de tissu vulcanisé
- Matériau de la spirale : fil d'acier à ressort
- Conception de la paroi: double couche, revêtement en silicone
- Matériau de la paroi: tissu en fibre de verre avec enduction spéciale
- Matériau de la paroi interne: tissu de verre
- Matériau de la paroi externe: tissu de verre
- Conception de la cordelette: réalisé en tant que cordelette jumelé
- Matériau de la cordelette: fibre de verre

Propriétés

- Propriétés Chimiques : bonne résistance aux produits chimiques
- Propriétés Mécaniques: résistant au flambage
- Flexibilité: très flexible
- Poids: léger
- Pression comme propriété graduée: résistant à la pression
- Couleur: rouge

Température de Fonctionnement

- Plage de Température: -70 - 250 °C
- Température maximale à court terme: à court terme -85 °C à 300 °C en pointe

Informations de Livraison

- Livraison, mode de fabrication: à partir de la production, différents diamètres nominaux sont disponibles en longueurs standard, certains diamètres nominaux et longueurs sont également disponibles en stock

Applications

- Domaines d'Application: Automobile, Construction d'Installations et de Machines, Industrie, Aéronautique et Aérospatiale, Technique de l'Air et de la Climatisation, Matériaux en Vrac & Construction, Transport ferroviaire et maritime, Chimie, Agroalimentaire & Pharmaceutique, Plastique, Impression & Papier, Construction de Véhicules, Métal & Outillage

Options pour personnaliser les Produits

- Modification optionnelle de l'article (sur demande): autres longueurs, autres diamètres nominaux, avec manchons d'extrémité sans spirale, avec spirale en plastique

Variantes d'articles

Numéro d'article complet	Numéro d'article	Diamètre Nominal mm	Rayon de courbure * mm	Poids kg/m	Pression de fonctionnement bar	Plage de dépression bar	Longueur maxi. de production m	Articles en stock
000495:13:x	000495	13	15	0,16	2,8	0,64	4,00	4
000495:19:x	000495	19	15	0,19	2,8	0,64	4,00	4
000495:25:x	000495	25	15	0,22	2,8	0,64	4,00	4
000495:30:x	000495	30	15	0,25	2,8	0,64	4,00	4
000495:32:x	000495	32	16	0,26	2,8	0,64	4,00	4
000495:38:x	000495	38	18	0,31	2,6	0,59	4,00	4
000495:41:x	000495	41	19	0,32	2,6	0,59	4,00	4
000495:42:x	000495	42	19	0,32	2,6	0,59	4,00	4
000495:44:x	000495	44	21	0,34	2,6	0,55	4,00	4
000495:45:x	000495	45	21	0,34	2,6	0,55	4,00	4
000495:51:x	000495	51	24	0,36	2,6	0,51	4,00	4
000495:55:x	000495	55	27	0,42	2,5	0,48	4,00	/
000495:57:x	000495	57	28	0,43	2,5	0,48	4,00	4
000495:60:x	000495	60	31	0,47	2,4	0,47	4,00	4
000495:63:x	000495	63	31	0,49	2,4	0,47	4,00	4
000495:64:x	000495	64	31	0,49	2,4	0,47	4,00	4
000495:65:x	000495	65	31	0,50	2,4	0,47	4,00	4
000495:70:x	000495	70	35	0,53	2,3	0,43	4,00	4
000495:76:x	000495	76	38	0,58	2,2	0,42	4,00	4
000495:80:x	000495	80	40	0,62	2,1	0,41	4,00	4
000495:83:x	000495	83	42	0,64	2,1	0,4	4,00	4
000495:90:x	000495	90	44	0,69	2	0,39	4,00	4
000495:95:x	000495	95	48	0,73	1,9	0,36	4,00	4
000495:102:x	000495	102	52	0,77	1,9	0,34	4,00	4
000495:108:x	000495	108	55	0,83	1,7	0,3	4,00	/

Numéro d'article complet	Numéro d'article	Diamètre Nominal mm	Rayon de courbure * mm	Poids kg/m	Pression de fonctionnement bar	Plage de dépression bar	Longueur maxi. de production m	Articles en stock
000495:110:x	000495	110	57	0,85	1,7	0,29	4,00	/
000495:114:x	000495	114	57	0,89	1,6	0,28	4,00	4
000495:120:x	000495	120	61	0,94	1,6	0,28	4,00	4
000495:127:x	000495	127	64	1,00	1,4	0,25	4,00	4
000495:130:x	000495	130	65	1,02	1,3	0,23	4,00	4
000495:140:x	000495	140	70	1,11	1,3	0,19	4,00	4
000495:152:x	000495	152	75	1,20	1,2	0,17	4,00	4
000495:160:x	000495	160	80	1,28	1,1	0,15	4,00	4
000495:165:x	000495	165	83	1,32	1	0,14	4,00	4
000495:180:x	000495	180	90	1,48	1	0,12	4,00	4
000495:203:x	000495	203	101	1,65	0,7	0,09	4,00	4
000495:229:x	000495	229	125	1,90	0,6	0,08	4,00	/
000495:254:x	000495	254	150	2,14	0,5	0,07	4,00	4
000495:305:x	000495	305	210	2,58	0,3	0,04	4,00	4

Les données ci-dessus correspondent à une température moyenne ambiante de +20°C.

Se mesure à l'intérieur du coude du tuyau

Sous réserve de modifications techniques et de variations de couleur. Voir l'appendice technique lors du choix d'un produit.

Variantes de livraison

Disponible dans d'autres longueurs, d'autres diamètres nominaux, avec impression spécifique au client.

Conseil pour l'élimination

Après utilisation, le produit doit être éliminé conformément aux dispositions légales en vigueur dans la région de l'utilisateur.

Éléments de raccordement possibles



Manchon de raccordement

Manchon de raccordement en acier galvanisé pour tuyaux et gaines légers ou lourds



Cône de réduction symétrique

Cône de réduction pour tuyaux et gaines légers ou lourds



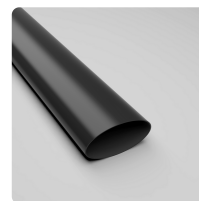
Collier à vis tangente

Collier standard pour la fixation des types de tuyaux légers aux pièces de raccordement sur les installations mobiles et fixes



Collier à vis tangente, Acier de qualité W4, acier inoxydable 1.4301

Collier standard pour la fixation des types de tuyaux légers aux pièces de raccordement sur les installations mobiles et fixes



Manchette thermorétractable

Manchette thermorétractable pour fixation et raccordement améliorés de tuyaux spiralés, à moindre coût

Conseil personnel

Nous vous conseillons
volontiers par téléphone :
+33 4780602 02

Demandes de produits via
[masterflex.fr](https://www.masterflex.fr)

Adresse du siège social

Masterflex SE
Willy-Brandt-Allee 300
45981 Gelsenkirchen

