

## Master-PUR H Food A

numéro de référence de l'article: 000068

Tuyau PU d'aspiration et de transfert, lourd, bonne flexibilité, qualité alimentaire (FDA), antistatique, résistance de surface  $R_0 < 10^9$  Ohm



antistatique



résistant à l'hydrolyse



agréé pour les produits alimentaires



résistant aux microbes



transparent



flexible



moyennement lourd



résistant à la pression

### Détails du produit

#### Construction / Matériaux

- Type de construction: tuyau extrudé profilé avec spirale métallique
- Conception de la spirale: fabriqué en fil d'acier inoxydable
- Matériau de la spirale : acier inoxydable anti-rouille (matériau n° 1.4310), fil d'acier à ressort
- Conception de la paroi: en matériau pur, en matériau spécifié, ajout d'un agent antistatique permanent non migrant, épaisseur de la paroi entre deux spires environ 1,4 mm
- Matériau de la paroi: Polyéther Polyuréthane
- Spécifications de la paroi: résistance de surface  $R_0 < 10^9$  Ohm, mesurée selon la norme DIN EN ISO 8031, le matériel est conforme aux règlements alimentaires FDA 21 § CFR 177.2600 et § 21 CFR 177.1680

#### Propriétés

- Spécifications du Produit : conforme à la norme TRBS 2153 (zone 1, 21), avec mise à la terre des deux côtés de la spirale pour le transport aspiratif et pneumatique de poussières et de produits en vrac ininflammables en zone 22. pour le transport de gaz et de liquides à faible conductivité en zone 2., processus de fabrication conforme aux BPF CE 2023/2006
- Propriétés Chimiques : résistant aux microbes, bonne résistance aux UV, sans halogène, bonne résistance aux produits chimiques, bonne résistance à l'ozone, résistant à l'hydrolyse, sans plastifiant
- Flexibilité: flexible
- Propriétés Physiques: antistatique permanent

- Poids: moyennement lourd
- Pression comme propriété graduée: résistant à la pression
- Couleur: transparent
- Autre: intérieur en grande partie lisse

### Température de Fonctionnement

- Plage de Température: -40 - 90 °C
- Température maximale à court terme: jusqu'à 125 °C en pointe

### Informations de Livraison

- Livraison, mode de fabrication: à partir de la production, différents diamètres nominaux sont disponibles en longueurs standard, certains diamètres nominaux et longueurs sont également disponibles en stock

### Applications

- Domaines d'application: Matériaux en Vrac & Construction, Chimie, Agroalimentaire & Pharmaceutique, Plastique

### Options pour personnaliser les Produits

- Modification optionnelle de l'article (sur demande): autres couleurs, autres longueurs, autres diamètres nominaux, avec marquage client

## Variantes d'articles

Numéro d'article complet	Numéro d'article	Diamètre Nominal mm	Diamètre extérieur mm	Rayon de courbure * mm	Poids kg/m	Pression de fonctionnement bar	Plage de dépression bar	Longueur maxi. de production m	Articles en stock
000068:20:x	000068	20	28	45	0,23	4,3	0,92	25,00	/
000068:26:x	000068	26	33	50	0,30	4,16	0,92	25,00	5,00, 10
000068:30:x	000068	30	39	56	0,37	3,51	0,92	25,00	/
000068:32:x	000068	32	41	60	0,39	3,25	0,92	25,00	5,00, 10
000068:38:x	000068	38	47	70	0,46	3,12	0,82	25,00	5,00, 10
000068:40:x	000068	40	49	70	0,49	3	0,82	25,00	5,00, 10
000068:45:x	000068	45	55	80	0,55	2,95	0,81	25,00	/
000068:50:x	000068	50	60	86	0,68	2,9	0,8	25,00	/
000068:51:x	000068	51	61	87	0,71	2,9	0,79	25,00	5,00, 10
000068:55:x	000068	55	65	95	0,77	2,75	0,76	25,00	/
000068:60:x	000068	60	70	105	0,84	2,55	0,74	25,00	5,00, 10
000068:65:x	000068	65	75	115	0,91	2,4	0,66	25,00	5,00, 10
000068:70:x	000068	70	80	120	0,97	2,25	0,66	25,00	/
000068:76:x	000068	76	87	125	1,06	2	0,59	25,00	5,00, 10
000068:80:x	000068	80	91	135	1,11	2	0,59	25,00	5,00, 10
000068:90:x	000068	90	101	149	1,25	1,65	0,52	25,00	/
000068:100:x	000068	100	110	163	1,44	1,5	0,45	25,00	/
000068:102:x	000068	102	112	165	1,48	1,5	0,44	25,00	5,00, 10
000068:115:x	000068	115	126	186	1,68	1,35	0,31	25,00	/
000068:120:x	000068	120	131	195	1,75	1,3	0,31	25,00	/
000068:127:x	000068	127	138	205	1,91	1,3	0,31	25,00	/

Numéro d'article complet	Numéro d'article	Diamètre Nominal mm	Diamètre extérieur mm	Rayon de courbure * mm	Poids kg/m	Pression de fonctionnement bar	Plage de dépression bar	Longueur maxi. de production m	Articles en stock
000068:130:x	000068	130	141	209	1,96	1,3	0,31	25,00	/
000068:150:x	000068	150	161	243	2,26	1,05	0,25	25,00	/
000068:152:x	000068	152	163	245	2,29	1,05	0,25	25,00	/
000068:160:x	000068	160	171	255	2,51	0,9	0,25	25,00	/
000068:170:x	000068	170	181	255	2,67	0,9	0,18	25,00	/
000068:175:x	000068	175	186	255	2,74	0,9	0,18	25,00	/
000068:180:x	000068	180	191	285	2,82	0,75	0,18	25,00	/
000068:203:x	000068	203	215	325	3,50	0,75	0,18	25,00	/
000068:250:x	000068	250	362	372	4,3	0,73	0,18	25,00	/

Les données ci-dessus correspondent à une température moyenne ambiante de +20°C.

Se mesure à l'intérieur du coude du tuyau

Sous réserve de modifications techniques et de variations de couleur. Voir l'appendice technique lors du choix d'un produit.

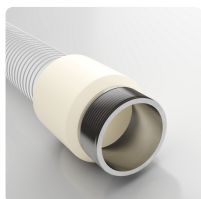
## Variantes de livraison

Disponible dans d'autres longueurs, d'autres diamètres nominaux, avec impression spécifique au client.

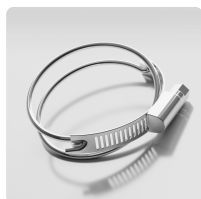
## Conseil pour l'élimination

Après utilisation, le produit doit être éliminé conformément aux dispositions légales en vigueur dans la région de l'utilisateur.

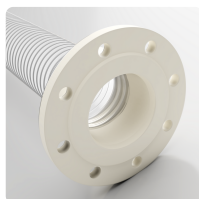
## Éléments de raccordement possibles



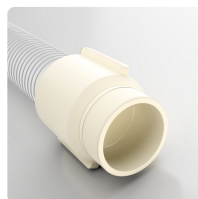
**Embout fileté Combiflex Food en acier inoxydable**  
Embout fileté avec filetage extérieur selon DIN ISO 228 - pour surmoulage, pour tous les tuyaux alimentaires Master-PUR, conformes aux normes alimentaires UE 10/2011



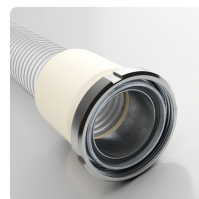
**Collier Master-Grip double fil, à visser**  
Collier spécial avec système double fil, en acier inoxydable, pour tuyaux à pas à droite, tels que Flamex B-se, Flamex B-F se, Master-PUR Trivolution, Master-PUR Food, Master-PVC et Master-SANTO



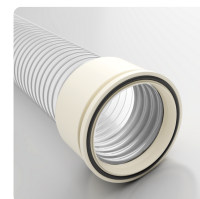
**Bride fixe PU Combiflex Food**  
Bride fixe en PU pour tous les types de tuyaux Master-PUR Food, homologués pour le contact alimentaire direct EU 10/2011, pour les brides correspondantes selon DIN 2632 / DIN 2633 / DIN 2673



**Embout fileté PU Combiflex Food**  
Embout fileté en PU moulé pour la fixation de raccords sur les tuyaux alimentaires Master-PUR, homologués pour le contact alimentaire direct UE 10/2011, selon la norme DIN ISO 228



**Embout laitier conique Combiflex**  
Embout laitier conique avec écrou selon DIN 11851, surmoulée, pour les tuyaux Master-PUR Food, compatible avec les denrées alimentaires UE 10/2011



**Bride conique PU Combiflex Food**  
Bride conique pour tous les types de tuyaux Master-PUR Food, conforme à la norme DIN 3016, sécurité alimentaire UE 10/2011

### Conseil personnel

Nous vous conseillons volontiers par téléphone :  
+33 4780602 02

Demandes de produits via  
masterflex.fr

### Adresse du siège social

Masterflex SE  
Willy-Brandt-Allee 300  
45981 Gelsenkirchen

