

## Carflex Super

numéro de référence de l'article: 000412

Gaine résistante à l'écrasement pour gaz d'échappement jusqu'à 200 °C, très légère



résistant à l'hydrolyse



résistant aux microbes



compressible



résistant au piétinement/à l'écrasement



très flexible



léger



modérément résistant à la pression

### Détails du produit

#### Construction / Matériaux

- Type de construction: tuyau de film ou tuyau en tissu avec spirales de support fixée
- Conception de la paroi: enduit, revêtement en EPDM/PP, conception soudée à chevauchement
- Matériau de la paroi: toile polyester
- Conception de la spirale: en plastique

#### Propriétés

- Propriétés Chimiques : bonne résistance à l'essence, bonne résistance aux solvants, bonne résistance à l'huile, bonne résistance aux UV, bonne résistance à l'ozone
- Propriétés Mécaniques: excellente résistance à la traction et à la déchirure
- Flexibilité: très flexible
- Poids: léger
- Pression comme propriété graduée: modérément résistant à la pression
- Couleur: noir

#### Température de Fonctionnement

- Plage de Température: 0 - 200 °C
- Température maximale à court terme: jusqu'à une température de gaz de fumée de 200 °C, pour une utilisation correcte, des entonnoirs de gaz de fumée sont nécessaires ainsi qu'un apport suffisant d'air frais

(environ 50% par rapport à la température maximale spécifiée)

### Informations de Livraison

- Livraison, mode de fabrication: à partir de la production, différents diamètres nominaux sont disponibles en longueurs standard, certains diamètres nominaux et longueurs sont également disponibles en stock

### Applications

- Domaines d'application: Automobile, Technique de l'air et de la Climatisation, Chimie, Plastique

### Options pour personnaliser les Produits

- Modification optionnelle de l'article (sur demande): autres longueurs, autres diamètres nominaux, avec marquage client

## Variantes d'articles

| Numéro d'article complet | Numéro d'article | Diamètre Nominal mm | Rayon de courbure * mm | Poids kg/m | Plage de dépression bar | Longueur maxi. de production m | Articles en stock |
|--------------------------|------------------|---------------------|------------------------|------------|-------------------------|--------------------------------|-------------------|
| 000412:38:x              | 000412           | 38                  | 48                     | 0,24       | 0,34                    | 25,00                          | /                 |
| 000412:51:x              | 000412           | 51                  | 63                     | 0,40       | 0,31                    | 25,00                          | 5,00, 10          |
| 000412:60:x              | 000412           | 60                  | 76                     | 0,40       | 0,29                    | 25,00                          | /                 |
| 000412:63:x              | 000412           | 63                  | 79                     | 0,41       | 0,28                    | 25,00                          | 5,00, 10          |
| 000412:76:x              | 000412           | 76                  | 95                     | 0,48       | 0,24                    | 25,00                          | 5,00, 10, 15      |
| 000412:80:x              | 000412           | 80                  | 100                    | 0,51       | 0,23                    | 25,00                          | 5,00, 10          |
| 000412:102:x             | 000412           | 102                 | 120                    | 0,64       | 0,18                    | 25,00                          | 5,00, 10, 15      |
| 000412:127:x             | 000412           | 127                 | 145                    | 0,78       | 0,12                    | 25,00                          | 5,00, 10, 15      |
| 000412:152:x             | 000412           | 152                 | 170                    | 0,93       | 0,05                    | 25,00                          | 5,00, 10, 15      |
| 000412:203:x             | 000412           | 203                 | 220                    | 1,22       | 0,02                    | 25,00                          | 5,00, 10          |

Les données ci-dessus correspondent à une température moyenne ambiante de +20°C.

Se mesure à l'intérieur du coude du tuyau

Sous réserve de modifications techniques et de variations de couleur. Voir l'appendice technique lors du choix d'un produit.

## Variantes de livraison

Disponible dans d'autres longueurs, d'autres diamètres nominaux, avec impression spécifique au client.

## Conseil pour l'élimination

Après utilisation, le produit doit être éliminé conformément aux dispositions légales en vigueur dans la région de l'utilisateur.

## Éléments de raccordement possibles



### Manchon de raccordement

Manchon de raccordement en acier galvanisé pour tuyaux et gaines légers ou lourds



### Cône de réduction symétrique

Cône de réduction pour tuyaux et gaines légers ou lourds



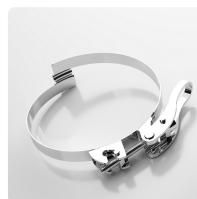
### Collier Car-Grip à visser

Collier spécial pour la fixation des tuyaux Carflex Super et Master-PUR STEP sur les systèmes mobiles et stationnaires



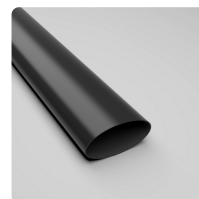
### Collier Car-Grip à visser, Acier de qualité W4, acier inoxydable 1.4301

Collier spécial pour la fixation des tuyaux Carflex Super et Master-PUR STEP sur les systèmes mobiles et stationnaires



### Collier Car-Grip fixation rapide

Collier spécial pour la fixation des tuyaux Carflex Super et Master-PUR STEP sur les installations mobiles et fixes



### Manchette thermorétractable

Manchette thermorétractable pour fixation et raccordement améliorés de tuyaux spiralés, à moindre coût

### Conseil personnel

Nous vous conseillons volontiers par téléphone :  
+33 4780602 02

Demandes de produits via  
[masterflex.fr](http://masterflex.fr)

### Adresse du siège social

Masterflex SE  
Willy-Brandt-Allee 300  
45981 Gelsenkirchen

