

## Polderflex PVC

numéro de référence de l'article: 000446

Tuyau d'aspiration et de transfert, résistant en pression et en dépression, bonne flexibilité



résistant  
aux  
microbes



résistant à  
l'hydrolyse



modérément  
flexible



lourd



très  
résistant à  
la pression

### Détails du produit

#### Construction / Matériaux

- Type de construction: tuyau extrudé profilé avec spirale métallique
- Conception de la spirale: fil acier ressort
- Matériau de la spirale : fil d'acier à ressort
- Conception de la paroi: en matériau spécifié, épaisseur de la paroi entre deux spires environ 3 - 10 mm, selon le DN
- Matériau de la paroi: PVC souple
- Spécifications de la Paroi: approuvé pour le contact alimentaire direct des catégories A, B, C, E, selon la directive européenne 1935/2004, 10/2011 et ses dernières directives de modification

#### Propriétés

- Spécifications du Produit : processus de fabrication conforme aux BPF CE 2023/2006
- Propriétés Chimiques : atoxique, physiologiquement inoffensif, bonne résistance à l'huile, bonne résistance aux alcalis, bonne résistance aux acides
- Flexibilité: modérément flexible
- Poids: lourd
- Pression comme propriété graduée: très résistant à la pression
- Couleur: transparent
- Autre: excellente résistance au vide et bonne résistance à la pression

## Température de Fonctionnement

- Plage de Température: -20 - 70 °C
- Température maximale à court terme: jusqu'à 80 °C en pointe

## Informations de Livraison

- Livraison, mode de fabrication: à partir de la production, différents diamètres nominaux sont disponibles en longueurs standard, certains diamètres nominaux et longueurs sont également disponibles en stock

## Applications

- Domaines d'Application: Matériaux en Vrac & Construction, Transport ferroviaire et maritime, Bois, Chimie, Agroalimentaire & Pharmaceutique, Plastique, Construction de Véhicules

## Options pour personnaliser les Produits

- Modification optionnelle de l'article (sur demande): autres longueurs, autres diamètres nominaux, avec marquage client

## Variantes d'articles

Numéro d'article complet	Numéro d'article	Diamètre Nominal mm	Diamètre extérieur mm	Rayon de courbure * mm	Poids kg/m	Pression de fonctionnement bar	Plage de dépression bar	Longueur maxi. de production m	Articles en stock
000446:13:x	000446	13	19	26	0,22	9	0,88	50,00	50
000446:16:x	000446	16	22	32	0,27	9	0,88	50,00	/
000446:19:x	000446	19	26	38	0,35	8	0,88	50,00	50
000446:20:x	000446	20	27	40	0,34	8	0,88	50,00	50
000446:25:x	000446	25	33	50	0,52	8	0,88	50,00	50
000446:32:x	000446	32	40	64	0,66	8	0,88	50,00	30
000446:38:x	000446	38	47	76	0,80	7	0,88	50,00	30
000446:40:x	000446	40	50	80	0,95	7	0,88	50,00	30
000446:45:x	000446	45	55	90	1,15	6	0,88	50,00	30
000446:51:x	000446	51	62	102	1,35	5	0,88	50,00	30
000446:60:x	000446	60	72	120	1,75	5	0,88	50,00	30
000446:63:x	000446	63	75	126	1,80	5	0,88	50,00	50
000446:76:x	000446	76	89	152	2,30	4	0,88	30,00	30
000446:90:x	000446	90	104	270	2,95	4	0,88	30,00	/
000446:102:x	000446	102	117	306	3,75	3	0,88	20,00	/
000446:127:x	000446	127	143	381	4,80	3	0,88	15,00	/
000446:152:x	000446	152	170	456	6,50	2	0,88	15,00	/

Les données ci-dessus correspondent à une température moyenne ambiante de +20°C.

Se mesure à l'intérieur du coude du tuyau

Sous réserve de modifications techniques et de variations de couleur. Voir l'appendice technique lors du choix d'un produit.

## Variantes de livraison

Disponible dans d'autres longueurs, d'autres diamètres nominaux, avec impression spécifique au client.

## Conseil pour l'élimination

Après utilisation, le produit doit être éliminé conformément aux dispositions légales en vigueur dans la région de l'utilisateur.

## Éléments de raccordement possibles



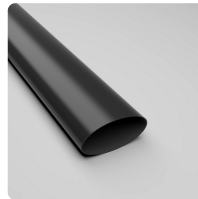
### Manchon de raccordement

Manchon de raccordement en acier galvanisé pour tuyaux et gaines légers ou lourds



### Cône de réduction symétrique

Cône de réduction pour tuyaux et gaines légers ou lourds



### Manchette thermorétractable

Manchette thermorétractable pour fixation et raccordement améliorés de tuyaux spiralés, à moindre coût



### Collier à vis tangente

Collier standard pour la fixation des types de tuyaux légers aux pièces de raccordement sur les installations mobiles et fixes



### Collier à vis tangente, Acier de qualité W4, acier inoxydable 1.4301

Collier standard pour la fixation des types de tuyaux légers aux pièces de raccordement sur les installations mobiles et fixes



### Collier à tourillons

Collier spécial pour la serrage de tuyaux en spirale moyens et lourds aux pièces de raccordement des installations mobiles et stationnaires

### Conseil personnel

Nous vous conseillons volontiers par téléphone :  
+33 4780602 02

Demandes de produits via  
[masterflex.fr](http://masterflex.fr)

### Adresse du siège social

Masterflex SE  
Willy-Brandt-Allee 300  
45981 Gelsenkirchen

