

Master-PVC L

numéro de référence de l'article: 000225

Tuyau d'aspiration et de transfert en PVC souple, léger, très bonne flexibilité



résistant
aux
microbes



résistant à
l'hydrolyse



flexible



léger



modérément
résistant à
la pression

Détails du produit

Construction / Matériaux

- Type de construction: tuyau extrudé profilé avec spirale métallique
- Conception de la spirale: fil acier ressort
- Matériau de la spirale : fil d'acier à ressort
- Conception de la paroi: épaisseur de la paroi entre deux spires env. 0,7 mm
- Matériau de la paroi: PVC souple

Propriétés

- Spécifications du Produit : conforme à la directive RoHS
- Propriétés Chimiques : bonne résistance à l'huile, bonne résistance aux produits chimiques, bonne résistance aux alcalis, bonne résistance aux acides
- Flexibilité: flexible
- Poids: léger
- Pression comme propriété graduée: modérément résistant à la pression
- Couleur: gris

Température de Fonctionnement

- Plage de Température: -20 - 70 °C
- Température maximale à court terme: jusqu'à 80 °C en pointe

Informations de Livraison

- Livraison, mode de fabrication: à partir de la production, différents diamètres nominaux sont disponibles en longueurs standard, certains diamètres nominaux et longueurs sont également disponibles en stock

Applications

- Domaines d'Application: Automobile, Construction d'Installations et de Machines, Robotique & Automatisation, Technique de l'Air et de la Climatisation, Matériaux en Vrac & Construction, Chimie, Agroalimentaire & Pharmaceutique, Plastique, Techniques de Maintenance, de Levage & d'Alimentation, Fabricants de Câbles

Options pour personnaliser les Produits

- Modification optionnelle de l'article (sur demande): autres couleurs, autres longueurs, autres diamètres nominaux, avec marquage client

Variantes d'articles

Numéro d'article complet	Numéro d'article	Diamètre Nominal mm	Diamètre extérieur mm	Rayon de courbure * mm	Poids kg/m	Pression de fonctionnement bar	Plage de dépression bar	Longueur maxi. de production m	Articles en stock
000225:38:x	000225	38	46	46	0,41	0,84	0,66	25,00	/
000225:40:x	000225	40	48	48	0,42	0,84	0,66	25,00	/
000225:45:x	000225	45	53	53	0,44	0,74	0,59	25,00	/
000225:50:x	000225	50	57	57	0,47	0,68	0,53	25,00	/
000225:51:x	000225	51	58	58	0,48	0,67	0,52	25,00	5, 10, 15
000225:55:x	000225	55	63	63	0,54	0,62	0,44	25,00	/
000225:60:x	000225	60	68	68	0,56	0,56	0,44	25,00	5, 10
000225:65:x	000225	65	73	73	0,68	0,5	0,37	25,00	/
000225:70:x	000225	70	78	78	0,72	0,45	0,37	25,00	/
000225:75:x	000225	75	83	83	0,75	0,45	0,3	25,00	/
000225:76:x	000225	76	84	84	0,76	0,45	0,29	25,00	5, 10
000225:80:x	000225	80	88	88	0,80	0,39	0,29	25,00	5, 10, 15
000225:90:x	000225	90	99	99	0,93	0,34	0,22	25,00	/
000225:100:x	000225	100	108	108	0,99	0,34	0,22	25,00	/
000225:102:x	000225	102	110	110	1,00	0,34	0,22	25,00	5, 10
000225:110:x	000225	110	119	119	1,09	0,28	0,22	25,00	5, 10
000225:115:x	000225	115	124	124	1,12	0,28	0,22	25,00	/
000225:120:x	000225	120	129	129	1,18	0,28	0,22	25,00	5, 10
000225:125:x	000225	125	133	133	1,23	0,28	0,22	25,00	/
000225:127:x	000225	127	135	135	1,25	0,28	0,22	25,00	/
000225:130:x	000225	130	139	139	1,27	0,22	0,22	25,00	/
000225:140:x	000225	140	149	149	1,46	0,22	0,15	25,00	/
000225:150:x	000225	150	159	159	1,54	0,22	0,15	25,00	/
000225:152:x	000225	152	161	161	1,56	0,22	0,15	25,00	5, 10
000225:160:x	000225	160	170	170	1,84	0,22	0,15	25,00	5, 10
000225:170:x	000225	170	180	180	1,90	0,17	0,15	25,00	/
000225:175:x	000225	175	185	185	1,95	0,17	0,15	25,00	/
000225:180:x	000225	180	190	190	2,01	0,17	0,15	25,00	/
000225:200:x	000225	200	210	210	2,38	0,17	0,15	25,00	/

Numéro d'article complet	Numéro d'article	Diamètre Nominal mm	Diamètre extérieur mm	Rayon de courbure * mm	Poids kg/m	Pression de fonctionnement bar	Plage de dépression bar	Longueur maxi. de production m	Articles en stock
000225:203:x	000225	203	214	214	2,43	0,17	0,15	25,00	5, 10
000225:225:x	000225	225	235	235	2,69	0,11	0,07	25,00	/
000225:250:x	000225	250	256	256	3,12	0,11	0,07	25,00	5, 10
000225:254:x	000225	254	260	260	3,19	0,11	0,07	25,00	/
000225:275:x	000225	275	284	284	3,28	0,11	0,07	25,00	/
000225:300:x	000225	300	310	310	3,38	0,1	0,07	20,00	/
000225:315:x	000225	315	325	325	3,50	0,1	0,07	20,00	/
000225:325:x	000225	325	335	335	3,59	0,1	0,07	20,00	/
000225:350:x	000225	350	360	360	3,80	0,05	0,07	20,00	/
000225:400:x	000225	400	411	410	4,70	0,05	0,05	20,00	/
000225:450:x	000225	450	461	460	5,34	0,05	0,05	20,00	/
000225:500:x	000225	500	511	510	6,02	0,05	0,05	20,00	/

Les données ci-dessus correspondent à une température moyenne ambiante de +20°C.

Se mesure à l'intérieur du coude du tuyau

Sous réserve de modifications techniques et de variations de couleur. Voir l'appendice technique lors du choix d'un produit.

Variantes de livraison

Disponible dans d'autres longueurs, d'autres diamètres nominaux, avec impression spécifique au client.

Conseil pour l'élimination

Après utilisation, le produit doit être éliminé conformément aux dispositions légales en vigueur dans la région de l'utilisateur.

Éléments de raccordement possibles



Manchon de raccordement

Manchon de raccordement en acier galvanisé pour tuyaux et gaines légers ou lourds



Cône de réduction symétrique

Cône de réduction pour tuyaux et gaines légers ou lourds



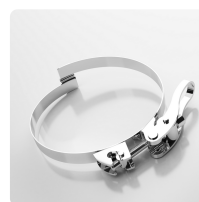
Collier Master-Grip à visser

Collier spécial pour gaines Master-Clip



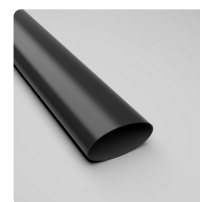
Collier Master-Grip à visser, Acier de qualité W4, acier inoxydable 1.4301

Collier spécial pour gaines Master-Clip



Collier Master-Grip fixation rapide

Collier spécial pour la fixation de tuyaux spiralés légers et lourds à droite, tels que Flamex B-se, Flamex B-F se, Master-PUR Trivolution, Master-PVC et Master-SANTO



Manchette thermorétractable

Manchette thermorétractable pour fixation et raccordement améliorés de tuyaux spiralés, à moindre coût

Conseil personnel

Nous vous conseillons
volontiers par téléphone :
+33 4780602 02

Demandes de produits via
masterflex.fr

Adresse du siège social

Masterflex SE
Willy-Brandt-Allee 300
45981 Gelsenkirchen

