

## Master-PUR Performance

numéro de référence de l'article: 000210

Tuyau PU d'aspiration et de transfert, extrêmement résistant à l'abrasion et à la dépression, sans soudure, à l'intérieur parfaitement lisse, résistant aux agressions microbiennes, antistatique, résistance de surface  $R_0 < 10^9$  Ohm



antistatique



résistant aux microbes



modérément flexible



lourd



très résistant à la pression

### Détails du produit

#### Construction / Matériaux

- Type de construction: tuyau extrudé profilé avec spirale métallique
- Conception de la spirale: fil acier ressort
- Matériau de la spirale : fil d'acier à ressort
- Conception de la paroi: en matériau hautement résistant à l'abrasion, en matériau pur, en matériau spécifié, ajout d'un agent antistatique permanent non migrant, épaisseur de paroi d'environ 2,5 mm
- Spécifications de la Paroi: résistance de surface  $R_0 < 10^9$  Ohm, mesurée selon la norme DIN EN ISO 8031
- Matériau de la paroi interne: Polyéther Polyuréthane
- Conception de la couche externe: paroi intérieur extrêmement résistant à l'abrasion, super solide, en polyuréthane 60° Shore A
- Matériau de la paroi externe: Polyuréthane Polyester

#### Propriétés

- Spécifications du Produit : conforme à la norme TRBS 2153 (zone 1, 21)
- Propriétés Chimiques : résistant aux microbes, sans halogène, bonne résistance aux produits chimiques, bonne résistance aux UV, bonne résistance à l'huile, bonne résistance à l'essence, bonne résistance à l'ozone, sans plastifiant

- Flexibilité: modérément flexible
- Propriétés Physiques: antistatique permanent
- Poids: lourd
- Pression comme propriété graduée: très résistant à la pression
- Couleur: couleur du mur intérieur
- Autre: excellente résistance au vide et bonne résistance à la pression, intérieur particulièrement lisse, configurable en tant que système de tubulure avec interface numérique pour la compatibilité avec l'application AMPIUS®.

### Température de Fonctionnement

- Plage de Température: -40 - 90 °C
- Température maximale à court terme: jusqu'à 125 °C en pointe

### Informations de Livraison

- Livraison, mode de fabrication: à partir de la production, différents diamètres nominaux sont disponibles en longueurs standard, certains diamètres nominaux et longueurs sont également disponibles en stock

### Applications

- Domaines d'Application: Agriculture, Automobile, Construction d'Installations et de Machines, Industrie, Industrie des Semi-conducteurs, Technique de l'Air et de la Climatisation, Matériaux en Vrac & Construction, Chimie, Agroalimentaire & Pharmaceutique, Techniques d'Élimination et de Nettoyage, Plastique, Techniques de Maintenance, de Levage & d'Alimentation, Textile, Impression & Papier, Métal & Outillage

### Options pour personnaliser les Produits

- Modification optionnelle de l'article (sur demande): autres couleurs, autres longueurs, autres diamètres nominaux, avec marquage client

## Variantes d'articles

Numéro d'article complet	Numéro d'article	Diamètre Nominal mm	Diamètre extérieur mm	Rayon de courbure * mm	Poids kg/m	Pression de fonctionnement bar	Plage de dépression bar	Longueur maxi. de production m	Articles en stock
000210:38:x	000210	38	50	130	0,80	4,35	0,94	20,00	2,50, 5, 7,50, 10, 15, 20
000210:40:x	000210	40	52	135	0,80	4,25	0,94	20,00	2,50, 5, 7,50, 10, 15, 20
000210:45:x	000210	45	57	155	1,00	4,12	0,94	20,00	2,50, 5, 7,50, 10, 15, 20
000210:51:x	000210	51	66	170	1,20	4	0,94	20,00	2,50, 5, 7,50, 10, 15, 20
000210:55:x	000210	55	72	175	1,30	3,8	0,94	20,00	2,50, 5, 7,50, 10, 15, 20
000210:60:x	000210	60	77	185	1,50	3,7	0,94	20,00	2,50, 5, 7,50, 10, 15, 20
000210:65:x	000210	65	82	190	1,60	3,5	0,94	20,00	2,50, 5, 7,50, 10, 20
000210:76:x	000210	76	93	250	1,90	3,15	0,94	20,00	2,50, 5, 7,50, 10, 15, 20
000210:80:x	000210	80	97	270	2,10	2,9	0,94	20,00	2,50, 5, 7,50, 10, 15, 20

Numéro d'article complet	Numéro d'article	Diamètre Nominal mm	Diamètre extérieur mm	Rayon de courbure * mm	Poids kg/m	Pression de fonctionnement bar	Plage de dépression bar	Longueur maxi. de production m	Articles en stock
000210:90:x	000210	90	107	285	2,40	2,7	0,94	20,00	2,50, 5, 7,50, 10, 20
000210:102:x	000210	102	119	300	2,60	2,5	0,94	20,00	2,50, 5, 7,50, 10, 20
000210:115:x	000210	115	132	325	3,00	2,3	0,94	15,00	/
000210:127:x	000210	127	144	350	3,30	2	0,94	15,00	2,50, 5, 7,50, 10, 15
000210:140:x	000210	140	154	370	3,46	1,8	0,94	15,00	2,50, 5, 7,50, 10
000210:152:x	000210	152	169	400	3,70	1,5	0,94	15,00	2,50, 5, 7,50, 10, 15
000210:175:x	000210	175	190	770	4,60	1,1	0,7	10,00	/
000210:180:x	000210	180	195	780	4,70	1	0,68	10,00	/
000210:200:x	000210	200	215	840	5,00	0,8	0,55	10,00	/
000210:203:x	000210	203	215	840	5,00	0,88	0,55	10,00	/
000210:250:x	000210	250	268	1500	7,2	0,5	0,3	10,00	/

Les données ci-dessus correspondent à une température moyenne ambiante de +20°C.

Se mesure à l'intérieur du coude du tuyau

Sous réserve de modifications techniques et de variations de couleur. Voir l'appendice technique lors du choix d'un produit.

## Variantes de livraison

Disponible dans d'autres longueurs, d'autres diamètres nominaux, avec impression spécifique au client.

## Conseil pour l'élimination

Après utilisation, le produit doit être éliminé conformément aux dispositions légales en vigueur dans la région de l'utilisateur.

## Éléments de raccordement possibles

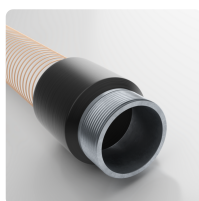


### Collier à tourillons

Collier spécial pour la serrage de tuyaux en spirale moyens et lourds aux pièces de raccordement des installations mobiles et stationnaires

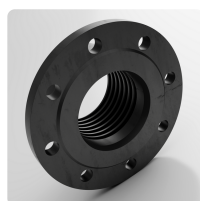


Collier à tourillons, Acier de qualité W4, acier inoxydable 1.4301  
Collier spécial pour la serrage de tuyaux en spirale moyens et lourds aux pièces de raccordement des installations mobiles et stationnaires



### Embout fileté métal Combiflex

Embout fileté métal avec filetage extérieur selon la norme DIN ISO 228 - surmoulé



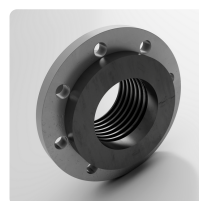
### Bride fixe PU Combiflex, à visser

Bride plastique à visser pour Master-PUR L, Master-PUR H, Master-PUR HX et Master-PUR Performance, pour les brides correspondantes selon DIN 2632 / DIN 2633 / DIN 2673



### Embout fileté PU Combiflex

Embout fileté pour tous les types de tuyaux Master-PUR L, Master-PUR H et Master-PUR HX, basé sur la norme DIN ISO 228



### Bride tournante PU Combiflex, à visser

Bride tournante, à visser pour Master-PUR L, Master-PUR H, Master-PUR HX et Master-PUR Performance, pour brides correspondantes selon DIN 2632 / DIN 2633 / DIN 2673

### Conseil personnel

Nous vous conseillons  
volontiers par téléphone :  
+33 4780602 02

Demandes de produits via  
[masterflex.fr](http://masterflex.fr)

### Adresse du siège social

Masterflex SE  
Willy-Brandt-Allee 300  
45981 Gelsenkirchen

