

## Master-PUR L Food

numéro de référence de l'article: 000012

Tuyau PU d'aspiration et de transfert, léger, très flexible, qualité alimentaire (FDA)



résistant à l'hydrolyse



agrée pour les produits alimentaires



résistant aux microbes



transparent



flexible



léger



modérément résistant à la pression

### Détails du produit

#### Construction / Matériaux

- Type de construction: tuyau extrudé profilé avec spirale métallique
- Conception de la spirale: fabriqué en fil d'acier inoxydable
- Matériau de la spirale : acier inoxydable anti-rouille (matériau n° 1.4310), fil d'acier à ressort
- Conception de la paroi: en matériau pur, en matériau spécifié, épaisseur de la paroi entre deux spires env. 0,7 mm
- Matériau de la paroi: Polyéther Polyuréthane
- Spécifications de la Paroi: le matériel est conforme aux règlements alimentaires FDA § 21 CFR 177.2600 - § 21 CFR 178.2010, approuvé pour le contact alimentaire direct des catégories A, B, C, D1, D2, E, selon la directive européenne 1935/2004, 10/2011 et ses dernières directives de modification

#### Propriétés

- Spécifications du Produit : conforme à la norme TRBS 2153 (zone 1, 21), avec mise à la terre des deux côtés de la spirale pour le transport aspiratif et pneumatique de poussières et de produits en vrac ininflammables en zone 22. pour le transport de gaz et de liquides à faible conductivité en zone 2, processus de fabrication conforme aux BPF CE 2023/2006
- Propriétés Chimiques : résistant aux microbes, inodore et sans saveur, bonne résistance aux UV, sans halogène, bonne résistance aux produits chimiques, bonne résistance à l'ozone, résistant à l'hydrolyse, sans plastifiant
- Flexibilité: flexible

- Poids: léger
- Pression comme propriété graduée: modérément résistant à la pression
- Couleur: transparent

### Température de Fonctionnement

- Plage de Température: -40 - 90 °C
- Température maximale à court terme: jusqu'à 125 °C en pointe

### Informations de Livraison

- Livraison, mode de fabrication: à partir de la production, différents diamètres nominaux sont disponibles en longueurs standard, certains diamètres nominaux et longueurs sont également disponibles en stock

### Applications

- Domaines d'Application: Agriculture, Matériaux en Vrac & Construction, Chimie, Agroalimentaire & Pharmaceutique, Plastique

### Options pour personnaliser les Produits

- Modification optionnelle de l'article (sur demande): autres longueurs, autres diamètres nominaux, avec marquage client

## Variantes d'articles

Numéro d'article complet	Numéro d'article	Diamètre Nominal mm	Diamètre extérieur mm	Rayon de courbure * mm	Poids kg/m	Pression de fonctionnement bar	Plage de dépression bar	Longueur maxi. de production m	Articles en stock
000012:32:x	000012	32	40	40	0,35	2,52	0,71	25,00	5, 10
000012:38:x	000012	38	46	46	0,39	2,1	0,66	25,00	5, 10
000012:40:x	000012	40	48	48	0,40	2,1	0,66	25,00	5, 10
000012:45:x	000012	45	53	53	0,44	1,84	0,59	25,00	/
000012:51:x	000012	51	58	58	0,45	1,68	0,52	25,00	5, 10
000012:55:x	000012	55	63	63	0,54	1,54	0,44	25,00	/
000012:60:x	000012	60	68	68	0,53	1,4	0,44	25,00	5, 10
000012:65:x	000012	65	73	75	0,64	1,26	0,37	25,00	5, 10
000012:70:x	000012	70	78	80	0,68	1,12	0,37	25,00	5, 10
000012:76:x	000012	76	84	85	0,72	1,12	0,29	25,00	5, 10
000012:80:x	000012	80	88	90	0,76	0,98	0,29	25,00	5, 10
000012:90:x	000012	90	99	99	0,88	0,84	0,22	25,00	/
000012:102:x	000012	102	110	110	0,95	0,84	0,22	25,00	5, 10
000012:110:x	000012	110	119	119	1,23	0,7	0,22	25,00	/
000012:115:x	000012	115	124	124	1,28	0,7	0,22	25,00	/
000012:120:x	000012	120	129	130	1,12	0,7	0,22	25,00	/
000012:127:x	000012	127	135	135	1,18	0,7	0,22	25,00	5, 10
000012:130:x	000012	130	140	141	1,20	0,56	0,22	25,00	/
000012:140:x	000012	140	150	153	1,38	0,56	0,15	25,00	/
000012:152:x	000012	152	161	165	1,48	0,56	0,15	25,00	5, 10
000012:160:x	000012	160	170	170	1,74	0,56	0,15	25,00	/
000012:175:x	000012	175	185	185	1,85	0,42	0,15	25,00	/

Numéro d'article complet	Numéro d'article	Diamètre Nominal mm	Diamètre extérieur mm	Rayon de courbure * mm	Poids kg/m	Pression de fonctionnement bar	Plage de dépression bar	Longueur maxi. de production m	Articles en stock
000012:180:x	000012	180	190	190	1,90	0,42	0,15	25,00	/
000012:203:x	000012	203	214	215	2,30	0,42	0,15	25,00	5, 10
000012:225:x	000012	225	235	235	2,55	0,28	0,07	25,00	/
000012:250:x	000012	250	261	262	2,9	0,40	0,13	25,00	/
000012:254:x	#NV	254	265	266	2,95	0,40	0,13	25,00	/
000012:300:x	000012	300	311	312	3,5	0,40	0,13	25,00	/
000012:305:x	#NV	305	316	317	3,55	0,40	0,13	25,00	/

Les données ci-dessus correspondent à une température moyenne ambiante de +20°C.

Se mesure à l'intérieur du coude du tuyau

Sous réserve de modifications techniques et de variations de couleur. Voir l'appendice technique lors du choix d'un produit.

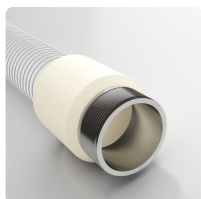
## Variantes de livraison

Disponible dans d'autres longueurs, d'autres diamètres nominaux, avec impression spécifique au client.

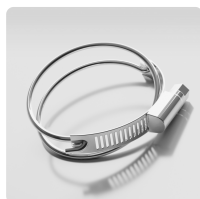
## Conseil pour l'élimination

Après utilisation, le produit doit être éliminé conformément aux dispositions légales en vigueur dans la région de l'utilisateur.

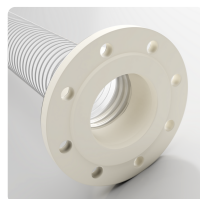
## Éléments de raccordement possibles



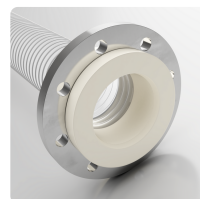
**Embout fileté Combiflex Food en acier inoxydable**  
Embout fileté avec filetage extérieur selon DIN ISO 228 - pour surmoulage, pour tous les tuyaux alimentaires Master-PUR, conformes aux normes alimentaires UE 10/2011



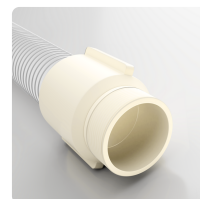
**Collier Master-Grip double fil, à visser**  
Collier spécial avec système double fil, en acier inoxydable, pour tuyaux à pas à droite, tels que Flamex B-se, Flamex B-F se, Master-PUR Trivolution, Master-PUR Food, Master-PVC et Master-SANTO



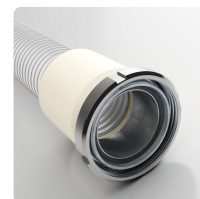
**Bride fixe PU Combiflex Food**  
Bride fixe en PU pour tous les types de tuyaux Master-PUR Food, homologués pour le contact alimentaire direct EU 10/2011, pour les brides correspondantes selon DIN 2632 / DIN 2633 / DIN 2673



**Bride tournante PU Combiflex Food**  
Bride tournante pour tous les types de tuyaux Master-PUR Food, homologués pour le contact alimentaire direct EU 10/2011, pour les brides correspondantes selon DIN 2632 / DIN 2633 / DIN 2673



**Embout fileté PU Combiflex Food**  
Embout fileté en PU moulé pour la fixation de raccords sur les tuyaux alimentaires Master-PUR, homologués pour le contact alimentaire direct UE 10/2011, selon la norme DIN ISO 228



**Embout laitier conique Combiflex**  
Embout laitier conique avec écrou selon DIN 11851, surmoulée, pour les tuyaux Master-PUR Food, compatible avec les denrées alimentaires UE 10/2011

### Conseil personnel

Nous vous conseillons volontiers par téléphone :  
+33 4780602 02

Demandes de produits via  
masterflex.fr

### Adresse du siège social

Masterflex SE  
Willy-Brandt-Allee 300  
45981 Gelsenkirchen

