

## Master-PUR L Food A

numéro de référence de l'article: 000014

Tuyau PU d'aspiration et de transfert, léger, très flexible, qualité alimentaire (FDA) antistatique,

Résistance de surface  $R_0 < 10^9$  Ohm



antistatique



résistant à l'hydrolyse



agréé pour les produits alimentaires



résistant aux microbes



transparent



flexible



léger



modérément résistant à la pression

### Détails du produit

#### Construction / Matériaux

- Type de construction: tuyau extrudé profilé avec spirale métallique
- Conception de la spirale: fabriqué en fil d'acier inoxydable
- Matériau de la spirale : acier inoxydable anti-rouille (matériau n° 1.4310), fil d'acier à ressort
- Conception de la paroi: en matériau pur, en matériau spécifié, ajout d'un agent antistatique permanent non migrant, épaisseur de la paroi entre deux spires env. 0,7 mm
- Matériau de la paroi: Polyéther Polyuréthane
- Spécifications de la Paroi: résistance de surface  $R_0 < 10^9$  Ohm, mesurée selon la norme DIN EN ISO 8031, le matériel est conforme aux règlements alimentaires FDA 21 § CFR 177.2600 et § 21 CFR 177.1680, approuvé pour le contact alimentaire direct de catégorie E, conformément à la directive européenne 1935/2004, 10/2011 et ses dernières directives de modification

#### Propriétés

- Spécifications du Produit : conforme à la norme TRBS 2153 (zone 1, 21), avec mise à la terre des deux côtés de la spirale pour le transport aspiratif et pneumatique de poussières et de produits en vrac ininflammables en zone 22. pour le transport de gaz et de liquides a faible conductivité en zone 2, processus de fabrication conforme aux BPF CE 2023/2006
- Propriétés Chimiques : inodore et sans saveur, résistant aux microbes, sans halogène, bonne résistance aux produits chimiques, bonne résistance aux UV, bonne résistance à l'ozone, sans plastifiant, résistant à

### l'hydrolyse

- Flexibilité: flexible
- Propriétés Physiques: antistatique permanent
- Poids: léger
- Pression comme propriété graduée: modérément résistant à la pression
- Couleur: transparent

### Température de Fonctionnement

- Plage de Température: -40 - 90 °C
- Température maximale à court terme: jusqu'à 125 °C en pointe

### Informations de Livraison

- Livraison, mode de fabrication: à partir de la production, différents diamètres nominaux sont disponibles en longueurs standard, certains diamètres nominaux et longueurs sont également disponibles en stock

### Applications

- Domaines d'Application: Matériaux en Vrac & Construction, Chimie, Agroalimentaire & Pharmaceutique, Plastique

### Options pour personnaliser les Produits

- Modification optionnelle de l'article (sur demande): autres longueurs, autres diamètres nominaux, avec marquage client, autres couleurs

## Variantes d'articles

| Numéro d'article complet | Numéro d'article | Diamètre Nominal mm | Diamètre extérieur mm | Rayon de courbure * mm | Poids kg/m | Pression de fonctionnement bar | Plage de dépression bar | Longueur maxi. de production m | Articles en stock |
|--------------------------|------------------|---------------------|-----------------------|------------------------|------------|--------------------------------|-------------------------|--------------------------------|-------------------|
| 000014:32:x              | 000014           | 32                  | 40                    | 40                     | 0,35       | 2,52                           | 0,71                    | 25,00                          | /                 |
| 000014:38:x              | 000014           | 38                  | 46                    | 46                     | 0,39       | 2,1                            | 0,66                    | 25,00                          | /                 |
| 000014:40:x              | 000014           | 40                  | 48                    | 48                     | 0,40       | 2,1                            | 0,66                    | 25,00                          | 5, 10             |
| 000014:45:x              | 000014           | 45                  | 53                    | 53                     | 0,44       | 1,84                           | 0,59                    | 25,00                          | /                 |
| 000014:51:x              | 000014           | 51                  | 58                    | 58                     | 0,45       | 1,68                           | 0,52                    | 25,00                          | 10                |
| 000014:55:x              | 000014           | 55                  | 63                    | 63                     | 0,54       | 1,54                           | 0,44                    | 25,00                          | /                 |
| 000014:60:x              | 000014           | 60                  | 68                    | 68                     | 0,53       | 1,4                            | 0,44                    | 25,00                          | 5, 10             |
| 000014:65:x              | 000014           | 65                  | 73                    | 75                     | 0,64       | 1,26                           | 0,37                    | 25,00                          | 5, 10             |
| 000014:70:x              | 000014           | 70                  | 78                    | 80                     | 0,68       | 1,12                           | 0,37                    | 25,00                          | /                 |
| 000014:76:x              | 000014           | 76                  | 84                    | 85                     | 0,72       | 1,12                           | 0,29                    | 25,00                          | 10                |
| 000014:80:x              | 000014           | 80                  | 88                    | 90                     | 0,76       | 0,98                           | 0,29                    | 25,00                          | 5, 10             |
| 000014:90:x              | 000014           | 90                  | 99                    | 99                     | 0,88       | 0,84                           | 0,22                    | 25,00                          | /                 |
| 000014:102:x             | 000014           | 102                 | 110                   | 110                    | 0,95       | 0,84                           | 0,22                    | 25,00                          | 10                |
| 000014:110:x             | 000014           | 110                 | 119                   | 119                    | 1,23       | 0,7                            | 0,22                    | 25,00                          | /                 |
| 000014:115:x             | 000014           | 115                 | 124                   | 124                    | 1,28       | 0,7                            | 0,22                    | 25,00                          | /                 |
| 000014:120:x             | 000014           | 120                 | 129                   | 130                    | 1,12       | 0,7                            | 0,22                    | 25,00                          | /                 |
| 000014:127:x             | 000014           | 127                 | 135                   | 135                    | 1,18       | 0,7                            | 0,22                    | 25,00                          | /                 |
| 000014:130:x             | 000014           | 130                 | 140                   | 141                    | 1,23       | 0,56                           | 0,22                    | 25,00                          | /                 |
| 000014:152:x             | 000014           | 152                 | 161                   | 165                    | 1,60       | 0,56                           | 0,15                    | 25,00                          | /                 |

| Numéro d'article complet | Numéro d'article | Diamètre Nominal mm | Diamètre extérieur mm | Rayon de courbure * mm | Poids kg/m | Pression de fonctionnement bar | Plage de dépression bar | Longueur maxi. de production m | Articles en stock |
|--------------------------|------------------|---------------------|-----------------------|------------------------|------------|--------------------------------|-------------------------|--------------------------------|-------------------|
| 000014:160:x             | 000014           | 160                 | 170                   | 170                    | 1,74       | 0,56                           | 0,15                    | 25,00                          | /                 |
| 000014:180:x             | 000014           | 180                 | 190                   | 190                    | 1,90       | 0,42                           | 0,15                    | 25,00                          | /                 |
| 000014:203:x             | 000014           | 203                 | 214                   | 215                    | 2,30       | 0,42                           | 0,15                    | 25,00                          | /                 |
| 000014:250:x             | 000014           | 250                 | 261                   | 262                    | 2,9        | 0,4                            | 0,13                    | 25,00                          | /                 |

Les données ci-dessus correspondent à une température moyenne ambiante de +20°C.

Se mesure à l'intérieur du coude du tuyau

Sous réserve de modifications techniques et de variations de couleur. Voir l'appendice technique lors du choix d'un produit.

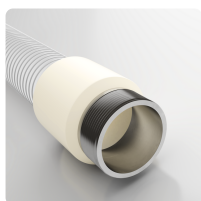
## Variantes de livraison

Disponible dans d'autres longueurs, d'autres diamètres nominaux, avec impression spécifique au client.

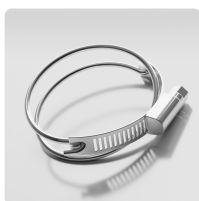
## Conseil pour l'élimination

Après utilisation, le produit doit être éliminé conformément aux dispositions légales en vigueur dans la région de l'utilisateur.

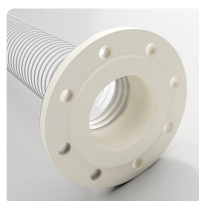
## Éléments de raccordement possibles



**Embout fileté Combiflex Food en acier inoxydable**  
Embout fileté avec filetage extérieur selon DIN ISO 228 - pour surmoulage, pour tous les tuyaux alimentaires Master-PUR, conformes aux normes alimentaires UE 10/2011



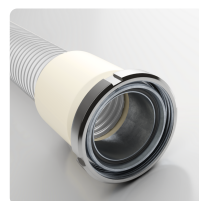
**Collier Master-Grip double fil, à visser**  
Collier spécial avec système double fil, en acier inoxydable, pour tuyaux à pas à droite, tels que Flamex B-se, Flamex B-F se, Master-PUR Trivolution, Master-PUR Food, Master-PVC et Master-SANTO



**Bride fixe PU Combiflex Food**  
Bride fixe en PU pour tous les types de tuyaux Master-PUR Food, homologués pour le contact alimentaire direct EU 10/2011, pour les brides correspondantes selon DIN 2632 / DIN 2633 / DIN 2673



**Embout fileté PU Combiflex Food**  
Embout fileté en PU moulé pour la fixation de raccords sur les tuyaux alimentaires Master-PUR, homologués pour le contact alimentaire direct UE 10/2011, selon la norme DIN ISO 228



**Embout laitier conique Combiflex**  
Embout laitier conique avec écrou selon DIN 11851, surmoulée, pour les tuyaux Master-PUR Food, compatible avec les denrées alimentaires UE 10/2011

### Conseil personnel

Nous vous conseillons volontiers par téléphone :  
+33 4780602 02

Demandes de produits via  
masterflex.fr

### Adresse du siège social

Masterflex SE  
Willy-Brandt-Allee 300  
45981 Gelsenkirchen

