

Master-PUR Inline

numéro de référence de l'article: 000195

Tuyau PU d'aspiration et de transfert, extrêmement résistant à l'abrasion et à la dépression, sans soudure, à l'intérieur parfaitement lisse, antistatique, résistant aux agressions microbiennes, antistatique, résistance de surface $R_0 < 10^9$ Ohm



antistatique



résistant
aux
microbes



résistant à
l'hydrolyse



modérément
flexible



lourd



très
résistant à
la pression

Détails du produit

Construction / Matériaux

- Type de construction: tuyau extrudé profilé avec spirale métallique
- Conception de la spirale: fil acier ressort
- Matériau de la spirale : fil d'acier à ressort
- Conception de la paroi: en matériau pur, en matériau spécifié, ajout d'un agent antistatique permanent non migrant, épaisseur de la paroi entre deux spires d'env. 5,5 mm
- Spécifications de la Paroi: résistance de surface $R_0 < 10^9$ Ohm, mesurée selon la norme DIN EN ISO 8031
- Matériau de la paroi interne: Polyéther Polyuréthane
- Conception de la couche externe: paroi intérieur extrêmement résistant à l'abrasion, super solide, en polyuréthane 60° Shore A
- Matériau de la paroi externe: Polyuréthane Polyester

Propriétés

- Spécifications du Produit : conforme à la norme TRBS 2153 (zone 1, 21)
- Propriétés Chimiques : résistant aux microbes, sans halogène, bonne résistance aux produits chimiques, bonne résistance aux UV, bonne résistance à l'huile, bonne résistance à l'essence, bonne résistance à l'ozone, sans plastifiant

- Flexibilité: modérément flexible
- Propriétés Physiques: antistatique permanent
- Poids: lourd
- Pression comme propriété graduée: très résistant à la pression
- Couleur: couleur du mur intérieur
- Autre: excellente résistance au vide et bonne résistance à la pression, intérieur particulièrement lisse, configurable en tant que système de tubulure avec interface numérique pour la compatibilité avec l'application AMPIUS®.

Température de Fonctionnement

- Plage de Température: -40 - 90 °C
- Température maximale à court terme: jusqu'à 125 °C en pointe

Informations de Livraison

- Livraison, mode de fabrication: à partir de la production, différents diamètres nominaux sont disponibles en longueurs standard, certains diamètres nominaux et longueurs sont également disponibles en stock

Applications

- Domaines d'Application: Industrie, Matériaux en Vrac & Construction, Chimie, Agroalimentaire & Pharmaceutique, Techniques d'Élimination et de Nettoyage, Plastique, Textile, Métal & Outillage

Options pour personnaliser les Produits

- Modification optionnelle de l'article (sur demande): autres couleurs, autres longueurs, autres diamètres nominaux, avec marquage client

Variantes d'articles

Numéro d'article complet	Numéro d'article	Diamètre Nominal mm	Diamètre extérieur mm	Rayon de courbure * mm	Poids kg/m	Pression de fonctionnement bar	Plage de dépression bar	Longueur maxi. de production m	Articles en stock
000195:38:x	000195	38	56	150	1,72	4,65	0,94	20,00	/
000195:40:x	000195	40	58	160	1,79	4,5	0,94	20,00	/
000195:51:x	000195	51	70	200	1,64	4,125	0,94	20,00	2,50, 5, 7,50, 10, 20
000195:65:x	000195	65	85	300	2,02	3,9	0,94	20,00	2,50, 5, 7,50, 10, 15, 20
000195:76:x	000195	76	97	400	3,44	3,75	0,94	20,00	2,50, 5, 7,50, 10, 15, 20
000195:80:x	000195	80	99	410	2,69	3,375	0,94	20,00	2,50, 5, 7,50, 10, 15, 20
000195:102:x	000195	102	122	430	4,39	3	0,94	20,00	2,50, 5, 7,50, 10, 15, 20
000195:115:x	000195	115	136	440	4,90	2,6	0,94	15,00	/
000195:127:x	000195	127	148	450	5,69	2,4	0,94	15,00	2,50, 5, 7,50, 10, 15
000195:152:x	000195	152	175	600	7,30	1,95	0,94	15,00	/
000195:175:x	000195	175	198	700	7,48	1,8	0,77	10,00	/
000195:180:x	000195	180	202	700	7,68	1,65	0,75	10,00	/
000195:200:x	000195	200	223	800	10,01	1,35	0,67	10,00	2,50, 5, 7,50, 10

Numéro d'article complet	Numéro d'article	Diamètre Nominal mm	Diamètre extérieur mm	Rayon de courbure * mm	Poids kg/m	Pression de fonctionnement bar	Plage de dépression bar	Longueur maxi. de production m	Articles en stock
000195:203:x	000195	203	227	800	10,20	1,35	0,67	10,00	/
000195:250:x	000195	250	271	1000	12,07	0,95	0,5	10,00	/

Les données ci-dessus correspondent à une température moyenne ambiante de +20°C.

Se mesure à l'intérieur du coude du tuyau

Sous réserve de modifications techniques et de variations de couleur. Voir l'appendice technique lors du choix d'un produit.

Variantes de livraison

Disponible dans d'autres longueurs, d'autres diamètres nominaux, avec impression spécifique au client.

Conseil pour l'élimination

Après utilisation, le produit doit être éliminé conformément aux dispositions légales en vigueur dans la région de l'utilisateur.

Éléments de raccordement possibles

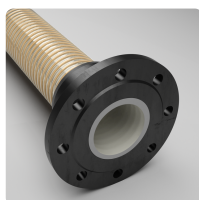


Collier à tourillons

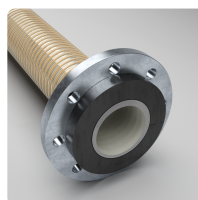
Collier spécial pour la serrage de tuyaux en spirale moyens et lourds aux pièces de raccordement des installations mobiles et stationnaires



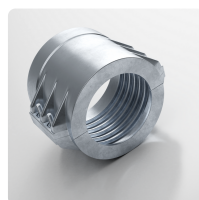
Collier à tourillons, Acier de qualité W4, acier inoxydable 1.4301
Collier spécial pour la serrage de tuyaux en spirale moyens et lourds aux pièces de raccordement des installations mobiles et stationnaires



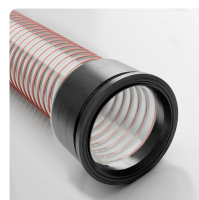
Bride fixe PU Combiflex, surmoulée
Bride fixe, surmoulée pour tous les tuyaux Master-PUR, pour les brides correspondantes selon DIN 2632 / DIN 2633 / DIN 2673



Bride tournante PU Combiflex, surmoulée
Bride tournante, surmoulée, à visser pour tous les tuyaux Master-PUR, pour les brides correspondantes selon DIN 2632 / DIN 2633 / DIN 2673



Coquille de serrage, vissée
Coquille de serrage, vissée, selon la norme DIN EN 14420-3



Bride conique PU Combiflex surmoulée
système de raccordement rapide fixe pour tous les tuyaux Master-PUR L, Master-PUR H et Master-PUR HX, conformément à la norme DIN 3016

Conseil personnel

Nous vous conseillons volontiers par téléphone :
+33 4780602 02

Demandes de produits via
masterflex.fr

Adresse du siège social

Masterflex SE
Willy-Brandt-Allee 300
45981 Gelsenkirchen

