

Master-PUR HX Food

numéro de référence de l'article: 000160

Tuyau PU d'aspiration et de transfert, super-lourd, bonne flexibilité, qualité alimentaire (FDA)



résistant à l'hydrolyse



agrée pour les produits alimentaires



résistant aux microbes



transparent



modérément flexible



lourd



très résistant à la pression

Détails du produit

Construction / Matériaux

- Type de construction: tuyau extrudé profilé avec spirale métallique
- Conception de la spirale: fabriqué en fil d'acier inoxydable
- Matériau de la spirale : acier inoxydable anti-rouille (matériau n° 1.4310), fil d'acier à ressort
- Conception de la paroi: en matériau pur, en matériau spécifié, zones d'usure renforcées, extrêmement résistant à l'abrasion grâce à un renforcement spécifique sous la spirale, épaisseur de la paroi entre deux spires environ 2,0 mm
- Matériau de la paroi: Polyéther Polyuréthane
- Spécifications de la Paroi: le matériel est conforme aux règlements alimentaires FDA § 21 CFR 177.2600 - § 21 CFR 178.2010, approuvé pour le contact alimentaire direct des catégories A, B, C, D1, D2, E, selon la directive européenne 1935/2004, 10/2011 et ses dernières directives de modification

Propriétés

- Spécifications du Produit : conforme à la norme TRBS 2153 (zone 1, 21), avec mise à la terre des deux côtés de la spirale pour le transport aspiratif et pneumatique de poussières et de produits en vrac ininflammables en zone 22. pour le transport de gaz et de liquides à faible conductivité en zone 2, processus de fabrication conforme aux BPF CE 2023/2006
- Propriétés Chimiques : résistant aux microbes, inodore et sans saveur, bonne résistance aux UV, sans halogène, bonne résistance aux produits chimiques, bonne résistance à l'ozone, résistant à l'hydrolyse, sans plastifiant

- Flexibilité: modérément flexible
- Poids: lourd
- Pression comme propriété graduée: très résistant à la pression
- Couleur: transparent
- Autre: excellente résistance au vide et bonne résistance à la pression

Température de Fonctionnement

- Plage de Température: -40 - 90 °C
- Température maximale à court terme: jusqu'à 125 °C en pointe

Informations de Livraison

- Livraison, mode de fabrication: à partir de la production, différents diamètres nominaux sont disponibles en longueurs standard, certains diamètres nominaux et longueurs sont également disponibles en stock

Applications

- Domaines d'Application: Matériaux en Vrac & Construction, Chimie, Agroalimentaire & Pharmaceutique, Plastique

Options pour personnaliser les Produits

- Modification optionnelle de l'article (sur demande): autres couleurs, autres longueurs, autres diamètres nominaux, avec marquage client

Variantes d'articles

Numéro d'article complet	Numéro d'article	Diamètre Nominal mm	Diamètre extérieur mm	Rayon de courbure * mm	Poids kg/m	Pression de fonctionnement bar	Plage de dépression bar	Longueur maxi. de production m	Articles en stock
000160:32:x	000160	32	42	80	0,66	4,85	0,94	20,00	/
000160:40:x	000160	40	50	100	0,83	4,27	0,94	20,00	/
000160:51:x	000160	51	61	125	1,04	4	0,94	20,00	10
000160:55:x	000160	55	65	140	1,10	3,75	0,89	20,00	/
000160:60:x	000160	60	70	150	1,20	3,6	0,89	20,00	/
000160:65:x	000160	65	75	165	1,29	3,3	0,89	20,00	/
000160:70:x	000160	70	80	175	1,38	3,15	0,89	20,00	/
000160:76:x	000160	76	87	190	1,61	2,92	0,89	20,00	/
000160:80:x	000160	80	93	200	1,93	2,77	0,89	20,00	/
000160:90:x	000160	90	103	225	2,16	2,4	0,89	20,00	/
000160:102:x	000160	102	115	250	2,60	2,1	0,87	20,00	10
000160:110:x	000160	110	124	275	2,82	1,95	0,87	20,00	/
000160:115:x	000160	115	129	290	2,94	1,8	0,87	20,00	/
000160:120:x	000160	120	134	300	3,07	1,65	0,87	20,00	/
000160:127:x	000160	127	140	315	3,44	1,65	0,87	20,00	/
000160:130:x	000160	130	145	325	3,54	1,65	0,84	20,00	/
000160:152:x	000160	152	167	450	4,13	1,5	0,82	20,00	/
000160:140:x	000160	140	153	350	3,81	1,5	0,83	20,00	/

Les données ci-dessus correspondent à une température moyenne ambiante de +20°C.
Se mesure à l'intérieur du coude du tuyau

Sous réserve de modifications techniques et de variations de couleur. Voir l'appendice technique lors du choix d'un produit.

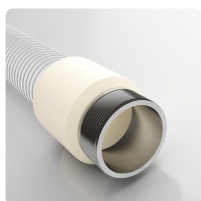
Variantes de livraison

Disponible dans d'autres longueurs, d'autres diamètres nominaux, avec impression spécifique au client.

Conseil pour l'élimination

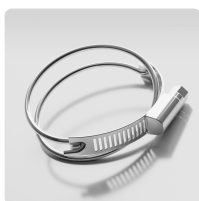
Après utilisation, le produit doit être éliminé conformément aux dispositions légales en vigueur dans la région de l'utilisateur.

Éléments de raccordement possibles



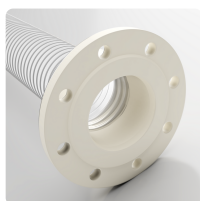
Embout fileté Combiflex Food en acier inoxydable

Embout fileté avec filetage extérieur selon DIN ISO 228 - pour surmoulage, pour tous les tuyaux alimentaires Master-PUR, conformes aux normes alimentaires UE 10/2011



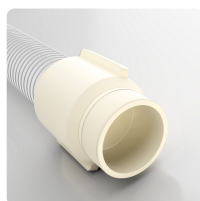
Collier Master-Grip double fil, à visser

Collier spécial avec système double fil, en acier inoxydable, pour tuyaux à pas à droite, tels que Flamex B-se, Flamex B-F se, Master-PUR Trivolution, Master-PUR Food, Master-PVC et Master-SANTO



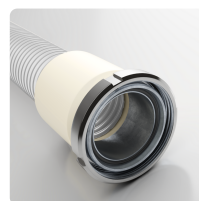
Bride fixe PU Combiflex Food

Bride fixe en PU pour tous les types de tuyaux Master-PUR Food, homologués pour le contact alimentaire direct EU 10/2011, pour les brides correspondantes selon DIN 2632 / DIN 2633 / DIN 2673



Embout fileté PU Combiflex Food

Embout fileté en PU moulé pour la fixation de raccords sur les tuyaux alimentaires Master-PUR, homologués pour le contact alimentaire direct UE 10/2011, selon la norme DIN ISO 228



Embout laitier conique Combiflex

Embout laitier conique avec écrou selon DIN 11851, surmoulée, pour les tuyaux Master-PUR Food, compatible avec les denrées alimentaires UE 10/2011

Conseil personnel

Nous vous conseillons
volontiers par téléphone :
+33 4780602 02

Demandes de produits via
masterflex.fr

Adresse du siège social

Masterflex SE
Willy-Brandt-Allee 300
45981 Gelsenkirchen

