

Master-PUR HX EL

numéro de référence de l'article: 000159

Tuyau PU d'aspiration et de transfert, flexible, très résistant à l'abrasion et à la dépression, électriquement conducteur



antistatique



résistant aux décharges électriques



modérément flexible



lourd



très résistant à la pression

Détails du produit

Construction / Matériaux

- Type de construction: tuyau extrudé profilé avec spirale métallique
- Conception de la spirale: fil acier ressort
- Matériau de la spirale : fil d'acier à ressort
- Conception de la paroi: ester de polyuréthane, en matériau spécifié, zones d'usure renforcées, épaisseur de la paroi entre deux spires environ 2,0 mm
- Matériau de la paroi: Polyuréthane Polyester
- Spécifications de la Paroi: résistance de surface $R_0 < 10^3$ Ohm

Propriétés

- Spécifications du Produit : conforme à la norme DIN 26057, conforme à la norme TRBS 2153 (zone 1, 21)
- Propriétés Chimiques : bonne résistance aux produits chimiques, bonne résistance aux UV, bonne résistance à l'huile, bonne résistance à l'essence, bonne résistance à l'ozone
- Flexibilité: modérément flexible
- Poids: lourd
- Pression comme propriété graduée: très résistant à la pression
- Couleur: noir
- Autre: résistance au vide poussé et aux pics de pression

Température de Fonctionnement

- Plage de Température: -40 - 90 °C
- Température maximale à court terme: jusqu'à 125 °C en pointe

Informations de Livraison

- Livraison, mode de fabrication: à partir de la production, différents diamètres nominaux sont disponibles en longueurs standard, certains diamètres nominaux et longueurs sont également disponibles en stock

Applications

- Domaines d'Application: Traitement de Surface

Options pour personnaliser les Produits

- Modification optionnelle de l'article (sur demande): autres longueurs, autres diamètres nominaux, avec marquage client

Variantes d'articles

Numéro d'article complet	Numéro d'article	Diamètre Nominal mm	Diamètre extérieur mm	Rayon de courbure * mm	Poids kg/m	Pression de fonctionnement bar	Plage de dépression bar	Longueur maxi. de production m	Articles en stock
000159:32:x	000159	32	42	80	0,69	4,85	0,94	20,00	/
000159:38:x	000159	38	48	95	0,78	4,39	0,94	20,00	/
000159:40:x	000159	40	50	100	0,81	4,27	0,94	20,00	/
000159:45:x	000159	45	55	115	0,88	4,1	0,94	20,00	/
000159:51:x	000159	51	61	125	0,95	4	0,94	20,00	/
000159:55:x	000159	55	65	140	1,08	3,75	0,89	20,00	/
000159:60:x	000159	60	70	150	1,20	3,6	0,89	20,00	/
000159:65:x	000159	65	75	165	1,33	3,3	0,89	20,00	/
000159:70:x	000159	70	80	175	1,49	3,15	0,89	20,00	/
000159:76:x	000159	76	87	190	1,68	2,92	0,89	20,00	/
000159:80:x	000159	80	93	200	1,85	2,77	0,89	20,00	/
000159:90:x	000159	90	103	225	2,10	2,4	0,89	20,00	/
000159:102:x	000159	102	115	250	2,32	2,1	0,87	20,00	/
000159:110:x	000159	110	124	275	2,60	1,95	0,87	20,00	/
000159:115:x	000159	115	129	290	2,73	1,8	0,87	20,00	/
000159:120:x	000159	120	134	300	2,86	1,65	0,87	20,00	/
000159:127:x	000159	127	140	315	3,01	1,65	0,87	20,00	/
000159:130:x	000159	130	143	325	3,25	1,65	0,84	20,00	/
000159:140:x	000159	140	153	350	3,66	1,5	0,83	20,00	/
000159:152:x	000159	152	167	375	4,15	1,5	0,82	20,00	/
000159:160:x	000159	160	175	400	4,55	1,35	0,81	20,00	/
000159:170:x	000159	170	185	425	5,01	1,2	0,8	20,00	/
000159:180:x	000159	180	195	450	5,52	1,2	0,77	20,00	/
000159:203:x	000159	203	220	500	6,06	1,05	0,66	15,00	/
000159:225:x	000159	225	241	565	6,99	0,9	0,58	10,00	/
000159:250:x	000159	250	263	617	7,91	0,9	0,52	10,00	/
000159:254:x	000159	254	267	625	7,91	0,9	0,51	10,00	/

Numéro d'article complet	Numéro d'article	Diamètre Nominal mm	Diamètre extérieur mm	Rayon de courbure * mm	Poids kg/m	Pression de fonctionnement bar	Plage de dépression bar	Longueur maxi. de production m	Articles en stock
000159:275:x	000159	275	292	690	8,67	0,75	0,47	10,00	/
000159:300:x	000159	300	317	750	9,42	0,6	0,42	10,00	/

Les données ci-dessus correspondent à une température moyenne ambiante de +20°C.

Se mesure à l'intérieur du coude du tuyau

Sous réserve de modifications techniques et de variations de couleur. Voir l'appendice technique lors du choix d'un produit.

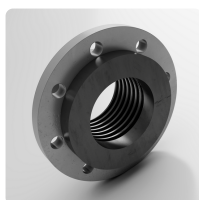
Variantes de livraison

Disponible dans d'autres longueurs, d'autres diamètres nominaux, avec impression spécifique au client.

Conseil pour l'élimination

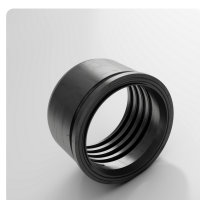
Après utilisation, le produit doit être éliminé conformément aux dispositions légales en vigueur dans la région de l'utilisateur.

Éléments de raccordement possibles



Bride tournante PU Combiflex, à visser

Bride tournante, à visser pour Master-PUR L, Master-PUR H, Master-PUR HX et Master-PUR Performance, pour brides correspondantes selon DIN 2632 / DIN 2633 / DIN 2673



Bride conique PU Combiflex

système de raccord rapide à vis pour tous les types de tuyaux Master-PUR L, Master-PUR H et Master-PUR HX, selon la norme DIN 3016



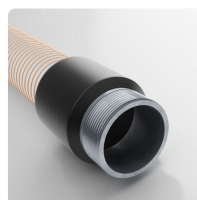
Collier à tourillons

Collier spécial pour la serrage de tuyaux en spirale moyens et lourds aux pièces de raccordement des installations mobiles et stationnaires



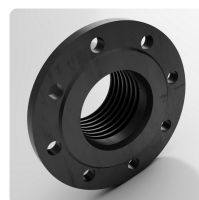
Collier à tourillons, Acier de qualité W4, acier inoxydable 1.4301

Collier spécial pour la serrage de tuyaux en spirale moyens et lourds aux pièces de raccordement des installations mobiles et stationnaires



Embout fileté métal Combiflex

Embout fileté métal avec filetage extérieur selon la norme DIN ISO 228 - surmoulé



Bride fixe PU Combiflex, à visser

Bride plastique à visser pour Master-PUR L, Master-PUR H, Master-PUR HX et Master-PUR Performance, pour les brides correspondantes selon DIN 2632 / DIN 2633 / DIN 2673

Conseil personnel

Nous vous conseillons volontiers par téléphone :
+33 4780602 02

Demandes de produits via
masterflex.fr

Adresse du siège social

Masterflex SE
Willy-Brandt-Allee 300
45981 Gelsenkirchen

