

## Cargoflex

numéro de référence de l'article: 000183

Tuyau PU d'aspiration et de transfert, extrêmement résistant à l'abrasion et à la dépression, flexible



transparent



modérément flexible



lourd



très résistant à la pression

### Détails du produit

#### Construction / Matériaux

- Type de construction: tuyau extrudé profilé avec spirale métallique
- Conception de la spirale: fil acier ressort
- Matériau de la spirale : fil d'acier à ressort
- Conception de la paroi: en matériau pur, épaisseur de la paroi entre deux spires : environ 3,2 - 4,8 mm, selon le DN.
- Matériau de la paroi: Polyuréthane Polyester
- Spécifications de la Paroi: le matériau est plus résistant à l'abrasion que les polyuréthanes comparables, conformé à la norme DIN ISO 4649

#### Propriétés

- Propriétés Chimiques : résistant aux microbes, sans halogène, bonne résistance aux UV, bonne résistance à l'ozone, sans plastifiant
- Propriétés Mécaniques: excellente résistance à la traction et à la déchirure
- Flexibilité: modérément flexible
- Poids: lourd
- Pression comme propriété graduée: très résistant à la pression
- Couleur: transparent

- Autre: excellente résistance au vide et bonne résistance à la pression, durée de vie ou durée d'utilisation plus élevée

### Température de Fonctionnement

- Plage de Température: -40 - 90 °C
- Température maximale à court terme: jusqu'à 125 °C en pointe

### Informations de Livraison

- Livraison, mode de fabrication: à partir de la production, différents diamètres nominaux sont disponibles en longueurs standard, certains diamètres nominaux et longueurs sont également disponibles en stock

### Applications

- Domaines d'Application: Industrie, Matériaux en Vrac & Construction, Chimie, Agroalimentaire & Pharmaceutique, Plastique, Métal & Outillage

### Options pour personnaliser les Produits

- Modification optionnelle de l'article (sur demande): autres longueurs, autres diamètres nominaux, avec marquage client

## Variantes d'articles

Numéro d'article complet	Numéro d'article	Diamètre Nominal mm	Diamètre extérieur mm	Rayon de courbure * mm	Poids kg/m	Pression de fonctionnement bar	Plage de dépression bar	Longueur maxi. de production m	Articles en stock
000183:102:x	000183	102	117	300	3,04	3,15	0,87	20,00	2,50, 5, 7,50, 10
000183:127:x	000183	127	143	375	3,75	2,55	0,87	20,00	/
000183:152:x	000183	152	168	450	4,45	2,25	0,82	20,00	2,50, 5, 7,50, 10
000183:203:x	000183	203	222	600	8,28	1,65	0,66	10,00	/
000183:250:x	000183	250	270	738	10,20	1,37	0,52	10,00	/
000183:254:x	000183	254	275	750	10,36	1,35	0,51	10,00	/

Les données ci-dessus correspondent à une température moyenne ambiante de +20°C.

Se mesure à l'intérieur du coude du tuyau

Sous réserve de modifications techniques et de variations de couleur. Voir l'appendice technique lors du choix d'un produit.

## Variantes de livraison

Disponible dans d'autres longueurs, d'autres diamètres nominaux, avec impression spécifique au client.

## Conseil pour l'élimination

Après utilisation, le produit doit être éliminé conformément aux dispositions légales en vigueur dans la région de l'utilisateur.

## Éléments de raccordement possibles

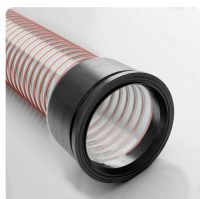


### Collier à tourillons

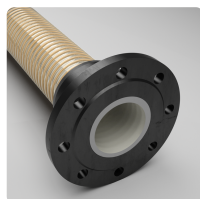
Collier spécial pour la serrage de tuyaux en spirale moyens et lourds aux pièces de raccordement des installations mobiles et stationnaires



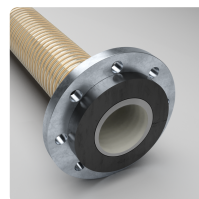
Collier à tourillons, Acier de qualité W4, acier inoxydable 1.4301  
Collier spécial pour la serrage de tuyaux en spirale moyens et lourds aux pièces de raccordement des installations mobiles et stationnaires



Bride conique PU Combiflex surmoulée système de raccordement rapide fixe pour tous les tuyaux Master-PUR L, Master-PUR H et Master-PUR HX, conformément à la norme DIN 3016



Bride fixe PU Combiflex, surmoulée  
Bride fixe, surmoulée pour tous les tuyaux Master-PUR, pour les brides correspondantes selon DIN 2632 / DIN 2633 / DIN 2673



Bride tournante PU Combiflex, surmoulée  
Bride tournante, surmoulée, à visser pour tous les tuyaux Master-PUR, pour les brides correspondantes selon DIN 2632 / DIN 2633 / DIN 2673

### Conseil personnel

Nous vous conseillons volontiers par téléphone :  
+33 4780602 02

Demandes de produits via  
[masterflex.fr](http://masterflex.fr)

### Adresse du siège social

Masterflex SE  
Willy-Brandt-Allee 300  
45981 Gelsenkirchen

