

## Master-SANTO SL

numéro de référence de l'article: 000424

Gaine TPV d'aspiration et de transfert, très légère, pour hautes températures



résistant à l'hydrolyse



résistant aux microbes



compressible



très flexible



léger



modérément résistant à la pression

### Détails du produit

#### Construction / Matériaux

- Type de construction: tuyau de film avec spirale métallique
- Conception de la spirale: revêtement TPV
- Matériau de la spirale : fil d'acier à ressort
- Conception de la paroi: enduit, revêtement TPV
- Matériau de la paroi: toile polyester

#### Propriétés

- Spécifications du Produit : conforme à la norme TRBS 2153 (zone 1, 21)
- Propriétés Chimiques : bonne résistance aux produits chimiques, sans halogène, bonne résistance aux UV, bonne résistance à l'ozone, bonne résistance aux acides, bonne résistance aux alcalis, bonne résistance aux vapeurs de solvants, sans plastifiant
- Flexibilité: très flexible
- Poids: léger
- Pression comme propriété graduée: modérément résistant à la pression
- Couleur: tissu noir, spirale grise

#### Température de Fonctionnement

- Plage de Température: -40 - 130 °C

- Température maximale à court terme: jusqu'à 150 °C en pointe

### Informations de Livraison

- Livraison, mode de fabrication: à partir de la production, différents diamètres nominaux sont disponibles en longueurs standard, certains diamètres nominaux et longueurs sont également disponibles en stock

### Applications

- Domaines d'Application: Agriculture, Automobile, Construction d'Installations et de Machines, Industrie, Industrie des Semi-conducteurs, Technique de l'Air et de la Climatisation, Technique Énergétique, Matériaux en Vrac & Construction, Transport ferroviaire et maritime, Chimie, Traitement de Surface, Techniques d'Élimination et de Nettoyage, Plastique, Techniques de Maintenance, de Levage & d'Alimentation, Textile, Impression & Papier, Construction de Véhicules, Métal & Outillage

### Options pour personnaliser les Produits

- Modification optionnelle de l'article (sur demande): autres longueurs, autres diamètres nominaux, avec marquage client, résistant à la flamme selon la norme DIN 4102 B1

## Variantes d'articles

Numéro d'article complet	Numéro d'article	Diamètre Nominal mm	Diamètre extérieur mm	Rayon de courbure * mm	Poids kg/m	Pression de fonctionnement bar	Plage de dépression bar	Longueur maxi. de production m	Articles en stock
000424:25:x	000424	25	33	25	0,14	3	0,88	25,00	/
000424:26:x	000424	26	33	25	0,15	3	0,88	25,00	/
000424:30:x	000424	30	38	30	0,18	3	0,86	25,00	/
000424:32:x	000424	32	40	32	0,20	2,6	0,83	25,00	/
000424:38:x	000424	38	48	38	0,24	2,5	0,81	25,00	/
000424:40:x	000424	40	49	40	0,25	2,4	0,8	25,00	5, 10
000424:45:x	000424	45	54	45	0,28	2,3	0,8	25,00	/
000424:50:x	000424	50	60	50	0,34	2,2	0,79	25,00	/
000424:51:x	000424	51	60	50	0,36	2,2	0,79	25,00	5, 10
000424:60:x	000424	60	70	60	0,43	1,6	0,71	25,00	10
000424:63:x	000424	63	72	63	0,44	1,5	0,68	25,00	/
000424:65:x	000424	65	74	65	0,46	1,4	0,67	25,00	/
000424:70:x	000424	70	79	70	0,49	1,3	0,63	25,00	/
000424:75:x	000424	75	83	75	0,57	1,2	0,59	25,00	/
000424:76:x	000424	76	84	75	0,59	1,2	0,59	25,00	5, 10
000424:80:x	000424	80	89	80	0,61	1,1	0,55	25,00	5, 10, 15
000424:90:x	000424	90	100	90	0,62	1	0,47	25,00	5, 10
000424:100:x	000424	100	110	100	0,63	0,9	0,39	25,00	/
000424:102:x	000424	102	111	100	0,63	0,9	0,39	25,00	5, 10
000424:110:x	000424	110	119	110	0,68	0,9	0,37	25,00	5, 10
000424:115:x	000424	115	124	115	0,71	0,8	0,36	25,00	/
000424:120:x	000424	120	130	120	0,74	0,8	0,35	25,00	/
000424:125:x	000424	125	133	125	0,75	0,8	0,34	25,00	/
000424:127:x	000424	127	135	125	0,77	0,8	0,34	25,00	5, 10
000424:130:x	000424	130	138	130	0,79	0,7	0,33	25,00	/
000424:140:x	000424	140	149	140	0,86	0,7	0,31	25,00	5, 10

Numéro d'article complet	Numéro d'article	Diamètre Nominal mm	Diamètre extérieur mm	Rayon de courbure * mm	Poids kg/m	Pression de fonctionnement bar	Plage de dépression bar	Longueur maxi. de production m	Articles en stock
000424:150:x	000424	150	160	150	0,93	0,6	0,29	25,00	/
000424:152:x	000424	152	160	150	0,95	0,6	0,29	25,00	5, 10
000424:160:x	000424	160	170	160	1,01	0,6	0,28	25,00	5, 10
000424:170:x	000424	170	180	170	1,07	0,6	0,26	25,00	/
000424:175:x	000424	175	185	175	1,10	0,5	0,25	25,00	/
000424:180:x	000424	180	190	180	1,13	0,5	0,24	25,00	/
000424:200:x	000424	200	210	200	1,66	0,5	0,2	25,00	/
000424:203:x	000424	203	211	200	1,68	0,5	0,2	25,00	5, 10
000424:225:x	000424	225	236	225	1,72	0,4	0,18	25,00	/
000424:250:x	000424	250	260	250	1,76	0,4	0,16	25,00	/
000424:254:x	000424	254	262	250	1,78	0,4	0,16	25,00	5, 10
000424:275:x	000424	275	287	275	1,96	0,3	0,14	25,00	/
000424:280:x	000424	280	291	280	1,98	0,3	0,14	25,00	/
000424:300:x	000424	300	313	300	2,75	0,3	0,12	25,00	5, 10
000424:350:x	000424	350	362	350	3,19	0,2	0,08	25,00	/
000424:400:x	000424	400	413	400	3,65	0,2	0,05	25,00	/

Les données ci-dessus correspondent à une température moyenne ambiante de +20°C.

Se mesure à l'intérieur du coude du tuyau

Sous réserve de modifications techniques et de variations de couleur. Voir l'appendice technique lors du choix d'un produit.

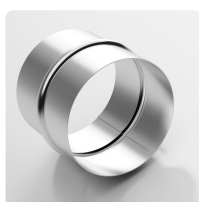
## Variantes de livraison

Disponible dans d'autres longueurs, d'autres diamètres nominaux, avec impression spécifique au client.

## Conseil pour l'élimination

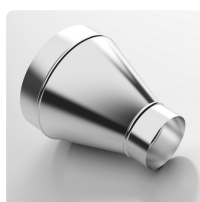
Après utilisation, le produit doit être éliminé conformément aux dispositions légales en vigueur dans la région de l'utilisateur.

## Éléments de raccordement possibles



### Manchon de raccordement

Manchon de raccordement en acier galvanisé pour tuyaux et gaines légers ou lourds



### Cône de réduction symétrique

Cône de réduction pour tuyaux et gaines légers ou lourds



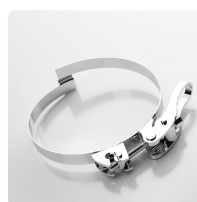
### Collier Master-Grip à visser

Collier spécial pour gaines Master-Clip



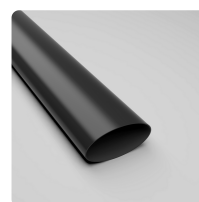
### Collier Master-Grip à visser, Acier de qualité W4, acier inoxydable 1.4301

Collier spécial pour gaines Master-Clip



### Collier Master-Grip fixation rapide

Collier spécial pour la fixation de tuyaux spiralés légers et lourds à droite, tels que Flamex B-se, Flamex B-F se, Master-PUR Trivolution, Master-PVC et Master-SANTO



### Manchette thermorétractable

Manchette thermorétractable pour fixation et raccordement améliorés de tuyaux spiralés, à moindre coût

### Conseil personnel

Nous vous conseillons  
volontiers par téléphone :  
+33 4780602 02

Demandes de produits via  
[masterflex.fr](http://masterflex.fr)

### Adresse du siège social

Masterflex SE  
Willy-Brandt-Allee 300  
45981 Gelsenkirchen

